

INTERNORMEN

Filtros para aceites hidráulicos y lubricantes



internormen 
filter technology



Series de Filtros

Los Filtros **INTERNORMEN-Filter** resultan apropiados para aceites minerales, aceites lubricantes, emulsiones, así como para la mayoría de los líquidos hidráulicos sintéticos. Consúltenos para la filtración de otros líquidos. Certificados en conformidad con el TÜV, asociaciones de clasificaciones marítimas como: D.N.V., BV, GL, L.R.S., S.A., R.I.N.A., A.B.S., P.R.S., USS. R.S. y otros. Además la serie de filtros coladores GFK y DGFK según hoja de datos 3005, 3006 y 3109, pueden utilizarse también para la filtración de agua.

Filtros de retorno

semisumergidos para montaje en depósitos.

Tamaño	Conexión	Presión nominal	Superficie de filtración en cm ²		Hoja de datos n°
			Talos	Fibra de vidrio	
		bar			
RF 210	G 1 1/4	10	1770	3000	1102
RF 320	G 1 1/4	10	3080	4120	1102
TRW 310	G 1 1/4	10	3080	4120	1068
TEF 41	G 1/2	10	490	640	1040
TEFB 41	G 1/2	10	490	640	1041
TEF 55	G 1/2	10	860	1210	1002
TEFB 55	G 1/2	10	860	1210	1061
TEF 70	G 3/4	10	860	1210	1002
TEFB 70	G 3/4	10	860	1210	1061
TEF 120	G 1	10	910	1450	1002
TEFB 120	G 1	10	910	1450	1061
TEF 210	G 1 1/4	10	1770	3000	1002
TEFB 210	G 1	10	1770	3000	1062
TEF 310	G 1 1/4	10	3080	4120	1002
TEFB 310	G 1	10	3080	4120	1062
TEF 320	G 1 1/2	10	3080	4120	1002
TEF 426	G 1 1/2 SAE 1 1/2" 3000 PSI	10	3850	5290	1043
TEF 625	SAE 2" 3000 PSI	10	4400	7520	1042
TEF 952	SAE 3" 3000 PSI	10	5800	11900	1060
TEF 1652	SAE 4" 3000 PSI	10	13200	22560	1056
TEF 2551	SAE 5" 3000 PSI	10	17400	35700	1015
TEF 4801	brida FD3 DN 150	10	43200	65760	1058
TEF 7201	brida FD13 DN 200	10	64800	98640	1058

Soliciten las hojas, de datos separadamente para la serie de filtros de retorno commutables, -DTEF-, para la instalación en depósitos.

Filtros combinados de retorno, con toma para aspiración

para transmisiones hidrostáticas del sector móvil, con un mínimo de 2 circuitos hidráulicos.

Tamaño	Conexión	Presión nominal	Superficie de filtración en cm ²		Hoja de datos n°
			Talos	Fibra de vidrio	
		bar			
TNRS 101	G 1	10	1660	2340	1070
TRS 226	G 1 1/4	10	4980	5730	1065
TRS 625	SAE 2" 3000 PSI	10	4400	7520	1066

Filtros de presión, commutables

para aceites hidráulicos y lubricantes. La instalación puede efectuarse en una línea de aspiración, de presión o de retorno (También vea en la próxima página).

Tamaño	Conexión	Presión nominal	Superficie de * filtración en cm ²		Hoja de datos n°
			Talos	Fibra de vidrio	
		bar			
MDD 40	G 1/2	200	550	660	2516
MDD 63	G 3/4	200	930	1040	2516
HDD 30	G 1/2	315	420	480	2510
HDD 61	G 1	315	490	640	2517
HDD 91	G 1	315	800	1060	2517
HDD 151	G 1	315	1400	1520	2517
HDD 170	SAE 1 1/2" 6000 PSI	315	1340	1670	2514
HDD 240	SAE 1 1/2" 6000 PSI	315	1700	2100	2514
HDD 360	SAE 1 1/2" 6000 PSI	315	2340	2810	2514
HDD 450	SAE 1 1/2" 6000 PSI	315	3150	3830	2514
HDD 601	SAE 2" 6000 PSI Avit brida 2"	315	3410	4670	2525
HDD 901	SAE 2" 6000 PSI Avit brida 2"	315	4940	6750	2525
HDD 1351	SAE 2" 6000 PSI Avit brida 2"	315	7500	12800	2525

* Superficie de filtración: para cada cuerpo de filtro.



Tenga en cuenta!
Mida la contaminación con nuestro
equipo CCS 2

Filtros de presión, conmutables

para aceites hidráulicos y lubricantes, compuestos de 2 cuerpos, estando uno en servicio y el otro desconectado para poder cambiar el cartucho sucio sin interrumpir el funcionamiento. La instalación puede efectuarse en una línea de aspiración, de presión o de retorno.

Tamaño	Conexión	Presión nominal	Superficie de * filtración en cm ²		Hoja de datos n°
			Talos	Fibra de vidrio	
DU 63	G 3/4	32	930	1040	2121
DU 101	SAE 1 1/4" 3000 PSI	32	1650	1920	2117
DU 251	SAE 2" 3000 PSI	32	3000	4250	2117
DU 401	SAE 2" 3000 PSI	32	5380	6820	2117
DU 631	SAE 2 1/2" 3000 PSI	32	6000	9080	2118
DU 635	SAE 2 1/2" 3000 PSI	32	6000	9080	2128
DU 1001	SAE 3" 3000 PSI	32	12500	19800	2118
DU 1050	SAE 4" 3000 PSI	32	12500	19800	2119
DU 1950	SAE 3" 3000 PSI	32	25000	39600	2118
DU 2050	SAE 4" 3000 PSI	32	25000	39600	2119
DU 2150	brida DN 125	32	25000	39600	2125
DU 2250	brida DN 150	32	25000	39600	2125
DSF 175	brida DN 25, 32, 40 G 1 1/2	25	1410	2450	2104
DSF 330	brida DN 25, 32, 40 G 1 1/2	25	2500	4120	2104
DSF 1201	brida DN 50, 65, 80, 100	16	10800	16440	2133
DSF 1205	brida DN 50, 65, 80, 100 SAE 2", 2 1/2", 3", 4", 3000 PSI	16	10800	16440	2134
DSF 2001	brida DN 65, 80, 100, 125	16	17500	29000	2133
DSF 2005	brida DN 65, 80, 100, 125 SAE 2 1/2", 3", 4", 5", 3000 PSI	16	17500	29000	2134
DSF 2401	brida DN 65, 80, 100, 125	16	21600	32880	2133
DSF 2405	brida DN 65, 80, 100, 125 SAE 2 1/2", 3", 4", 5", 3000 PSI	16	21600	32880	2134
DSF 3005	brida DN 65, 80, 100, 125 SAE 2 1/2", 3", 4", 5", 3000 PSI	16	26500	43500	2134
DSF 3601	brida DN 80, 100, 125, 150	16	32400	49320	2133
DSF 3605	brida DN 80, 100, 125, 150 SAE 3", 4", 5", 3000 PSI	16	32400	49320	2134
DSF 4001	brida DN 65, 80, 100, 125	16	35000	58000	2133
DSF 4005	brida DN 65, 80, 100, 125 SAE 2 1/2", 3", 4", 5", 3000 PSI	16	35000	58000	2134
DSF 4801	brida DN 100, 125, 150, 200	16	43200	65760	2133
DSF 4805	brida DN 100, 125, 150, 200 SAE 4", 5", 3000 PSI	16	43200	65760	2134
DSF 6001	brida DN 100, 125, 150, 200	16	52500	87000	2133
DSF 6005	brida DN 100, 125, 150, 200 SAE 4", 5", 3000 PSI	16	52500	87000	2134
DSF 10001	brida DN 125, 150, 200, 250	16	87500	145000	2133
DSF 10005	brida DN 125, 150, 200 SAE 5", 3000 PSI	16	87500	145000	2134
DNR 1001	brida DN 50, 65, 80, 100	16	12500	19800	2135
DNR 2001	brida DN 80, 100, 125, 150	16	25000	39600	2135
DNR 3001	brida DN 100, 125, 150, 200	16	37500	59400	2135
DNR 4001	brida DN 100, 125, 150, 200	16	50000	79200	2135
DNR 4201	brida DN 80, 100, 125, 150	16	50000	79200	2135
DNR 6201	brida DN 100, 125, 150, 200, 250	16	75000	118800	2135
DNR 8201	brida DN 100, 125, 150, 200	16	100000	158400	2135
DNA 250	ANSI brida 2" 300 PSI	16	5120	7350	2137
DNA 400	ANSI brida 2 1/2" 300 PSI	16	7540	8385	2137
DNA 630	ANSI brida 2 1/2" 300 PSI	16	12070	14550	2137
DNA 1050	ANSI brida 4" 300 PSI	16	12500	19800	2138
DNA 2050	ANSI brida 4" 300 PSI	16	25000	39600	2138

* Superficie de filtración: para cada cuerpo de filtro.



DU 63

DU 251

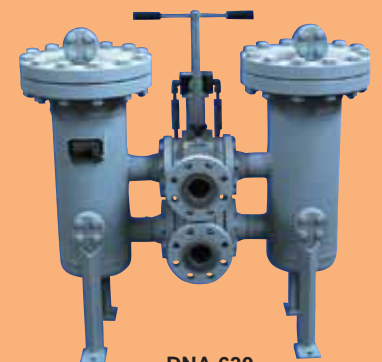


DU 1050

DSF 330



DSF 3601



DNA 630

Control de filtro y de calidad según norma ISO.

Filtros de presión

para aceites hidráulicos y lubricantes. Instalación en líneas de aspiración, de presión o de retorno.

Tamaño	Conexión	Presión nominal	Superficie de filtración en cm ²		Hoja de datos n°
			Talos	Fibra de vidrio	
		bar			
LF 63	G 3/4	25	930	1040	1109
LF 101	G 1	32	1650	1920	1117
LF 251	SAE 1 1/2" 3000 PSI	32	3000	4250	1117
LF 401	SAE 2" 3000 PSI	32	5380	6820	1117
LF 631	SAE 2 1/2" 3000 PSI	32	6000	9080	1117
LF 1001	SAE 3" 3000 PSI	32	12500	19800	1117
LF 1100	SAE 5" 3000 PSI	32	12500	19800	1117
LF 1201	brida	16			1118
1211	DN 50, 65, 80, 100	10	10800	16440	1127
LF 1950	SAE 3" 3000 PSI	32	25000	39600	1119
LF 2001	brida	16			1118
2011	DN 65, 80, 100, 125	10	17500	29000	1127
LF 2200	SAE 5" 3000 PSI	32	25000	39600	1119
LF 2401	brida	16			1118
2411	DN 65, 80, 100, 125	10	21600	32880	1127
LF 3601	brida	16			1118
3611	DN 80, 100, 125, 150	10	32400	49320	1127
LF 4801	brida DN 100,	16			1118
4811	125, 150, 200	10	43200	65760	1127
LF 6001	brida DN 100,	16			1118
6011	125, 150, 200	10	52500	87000	1127
LF 10001	brida DN 125,	16			1118
10011	150, 200, 250	10	87500	145000	1127



LF 63

LF 251

LF 401



LF 1001

LF 1950

Filtros de presión PN > 100

para aceites hidráulicos y lubricantes. Instalación en líneas de presión.

Tamaño	Conexión	Presión nominal	Superficie de filtración en cm ²		Hoja de datos n°
			Talos	Fibra de vidrio	
		bar			
ML 30	G 1/4	160	420	480	1417
MLO 30	G 1/4	160	420	480	1417
MNL 40	G 1/2	160	550	660	1427
MNL 63	G 3/4	160	930	1040	1427
MNL 100	G 1	160	1380	1550	1427
ML 170	G 1, G 1 1/2	160	1340	1670	1429
ML 240	G 1, G 1 1/2	160	1700	2100	1429
ML 360	G 1, G 1 1/2	160	2340	2810	1429
ML 450	G 1, G 1 1/2	160	3150	3830	1429
MDV 40	G 1/2, G 3/4	200	550	660	1419
MDV 63	G 1/2, G 3/4	200	930	1040	1419
HP 31	G 1/2	420	420	480	1459
HP 61	G 1/2, G 3/4, G 1	420	490	640	1477
HP 91	G 1/2, G 3/4, G 1	420	800	1060	1477
HP 151	G 1/2, G 3/4, G 1	420	1400	1520	1477
HP 170	SAE 1 1/2" 6000 PSI	420	1340	1670	1462
HP 171	G 1, G 1 1/4, G 1 1/2	420	1340	1670	1468
HP 240	SAE 1 1/2" 6000 PSI	420	1700	2100	1462
HP 241	G 1, G 1 1/4, G 1 1/2	420	1700	2100	1468
HP 360	SAE 1 1/2" 6000 PSI	420	2340	2810	1462
HP 361	G 1, G 1 1/4, G 1 1/2	420	2340	2810	1468
HP 450	SAE 1 1/2" 6000 PSI	420	3150	3830	1462
HP 451	G 1, G 1 1/4, G 1 1/2	420	3150	3830	1468
HP 601	SAE 2" 6000 PSI	420	3410	4670	1465
HP 901	SAE 2" 6000 PSI	420	4940	6750	1465
HP 1351	SAE 2" 6000 PSI	420	7500	12800	1465
HPV 60	G 1	420	490	640	1478
HPV 90	G 1	420	800	1060	1478
HPV 150	G 1	420	1400	1520	1478
HPV 170	G 1, G 1 1/4, G 1 1/2	420	1340	1670	1479
HPV 240	G 1, G 1 1/4, G 1 1/2	420	1700	2100	1479
HPV 360	G 1, G 1 1/4, G 1 1/2	420	2340	2810	1479
HPV 450	G 1, G 1 1/4, G 1 1/2	420	3150	3830	1479
HPW 60	G 1	315	490	640	1481
HPW 90	G 1	315	800	1060	1481
HPW 150	G 1	315	1400	1520	1481
HPW 170	G 1 1/2	315	1340	1670	1481
HPW 240	G 1 1/2	315	1700	2100	1481
HPW 360	G 1 1/2	315	2340	2810	1481
HPW 450	G 1 1/2	315	3150	3830	1481
HPW 601	brida DN 50, G 2	315	3410	4670	1482
HPW 901	brida DN 50, G 2	315	4940	6750	1482
HPW 1351	brida DN 50, G 2	315	7500	12800	1482



MNL 63

ML 170



HP 31

HP 171



MDV 63

HP 361

HPV 90

Las modernas instalaciones de laboratorio y de verificación garantizan una alta calidad.

Filtros de presión para embridar PN > 100

para montajes en placa base o para embridar a bloques mecanizados.

Tamaño	Conexión	Presión nominal	Superficie de filtración en cm ²		Hoja de datos n°
			Talos	Fibra de vidrio	
		bar			
MNU 250	DN 32	160	3000	4250	1428
MNU 400	DN 32	160	5380	6820	1428
HNU 401	DN 32	315	5380	6820	1476
HPU 601	DN 32	315	3410	4670	1480
HPU 901	DN 32	315	4940	6750	1480
HPU 1351	DN 32	315	7500	12800	1480
HPP 60	DN 20	315	490	640	1471
HPP 90	DN 20	315	800	1060	1471
HPP 150	DN 20	315	1400	1520	1471
HPP 170	DN 22	315	1340	1670	1471
HPP 240	DN 22	315	1700	2100	1471
HPP 360	DN 22	315	2340	2810	1471
HPP 450	DN 22	315	3150	3830	1471
HPP 601	DN 32	315	3410	4670	1470
HPP 901	DN 32	315	4940	6750	1470
HPP 1351	DN 32	315	7500	12800	1470
HPF 60	DN 18	315	490	640	1473
HPF 90	DN 18	315	800	1060	1473
HPF 150	DN 18	315	1400	1520	1473
HPF 170	DN 28	315	1340	1670	1473
HPF 240	DN 28	315	1700	2100	1473
HPF 360	DN 28	315	2340	2810	1473
HPF 450	DN 28	315	3150	3830	1473
HPF 601	DN 36	315	3410	4670	1472
HPF 901	DN 36	315	4940	6750	1472
HPF 1351	DN 36	315	7500	12800	1472
MF 30	DN 10	160	420	480	1416
MFO 30	DN 10	160	420	480	1416
FHP 60	DN 15	250	490	640	1474
FHP 90	DN 15	250	800	1060	1474
FHP 150	DN 15	250	1400	1520	1474
HPX 60	DN 20	315	490	640	1483
HPX 90	DN 20	315	800	1060	1483
HPX 150	DN 20	315	1400	1520	1483
HPX 170	DN 32	315	1340	1670	1485
HPX 240	DN 32	315	1700	2100	1485
HPX 360	DN 32	315	2340	2810	1485
HPX 450	DN 32	315	3150	3830	1485
HPY 60	DN 20	315	490	640	1484
HPY 90	DN 20	315	800	1060	1484
HPY 150	DN 20	315	1400	1520	1484
HPY 170	DN 32	315	1340	1670	1486
HPY 240	DN 32	315	1700	2100	1486
HPY 360	DN 32	315	2340	2810	1486
HPY 450	DN 32	315	3150	3830	1486
HPZ 32	DN 6	350	420	480	1491
HPZ 90	DN 10	350	800	1060	1493



MNU 250



HPP 60



HNU 401



HPF 60



HPZ 32



HPZ 90



NF 631



NF 1000

Filtros de acero inoxidable

para más información solicite nuestro folleto por separado.

Unidad de filtro by-pass

Tamaño	Conexión	Presión nominal	Superficie de filtración en cm ²		Hoja de datos n°
			Talos	Fibra de vidrio	
		bar			
NF 250	SAE 1" 3000 PSI	16	-	7350	1100
NF 631	SAE 1 1/4" 3000 PSI	16	-	14550	1115
NF 1000	SAE 2", 2 1/2" 3000 PSI	16	-	19800	1116

Los filtros de la serie NF pueden ser equipados con cartuchos absorbentes de agua. Para más información solicite nuestro folleto por separado.

Seleccione eficazmente el filtro más apropiado y económico con nuestro sistema experto para filtros.

Filtros de aspiración

semisumergidos para incorporar en el depósito, para sistemas hidráulicos y montaje en depósitos, introduciendo la boca de aspiración en el depósito.

Tamaño	Conexión	Superficie de filtración en cm ²		Hoja de datos n°
		Talos	Fibra de vidrio	
AS 220	SAE 1 1/2" or 2" 3000 PSI	2050	-	1903
AS 632	SAE 2", 2 1/2" 3", 3 1/2" 3000 PSI	5200	-	1909
TS 210	G 1 1/4	1700	2320	1904
TS 310	G 1 1/4	2350	3200	1904
TS 426	G 1 1/2, SAE 1 1/2" 3000 PSI	4600	5900	1908
TS 625	SAE 2" 3000 PSI	5000	7520	1910
TSW 210	G 1 1/4	1700	2320	1905
TSW 310	G 1 1/4	2350	3200	1905
TSW 426	G 1 1/2, SAE 1 1/2" 3000 PSI	4600	5900	1906
TSW 625	SAE 2" 3000 PSI	5000	7520	1911

Filtros de aire - respiraderos

Tamaño	Conexión	Hoja de datos n°
NBF 25-85	G1, G 1 1/2, G 2, G 3	6000
BF-WP 45,90	G 1, G 1 1/2	6000
BF	G 1/4, G 1/2, G 1	6002
EBF 30,50		6002
TBF 3/4	G 3/4	6002
BFD 95	G 3/4	6003
BFD 100	G 3/4	6003
BFD 125	G 1 1/4	6003
BFD 130	G 1 1/4	6003

Filtros con cartuchos roscados (Spin-on)

para incorporación en líneas de aspiración o de retorno.

Tamaño	Conexión	Presión nominal	Superficie de filtración en cm ²		Hoja de datos n°
			Talos	Fibra de vidrio	
		bar			
WPL 45	G 3/4	10	2550	2300	9000
WPL 90	G 1 1/4	10	5500	4950	9000
WPL 130	G 1 1/4	10	7600	7100	9000
WPL 180	G 1 1/2	10	11000	9900	9000
WPL 260	G 1 1/2	10	15200	14200	9000
Fibra de vidrio					
WP 45	G 3/4	10	2550	2300	9000
WP 90	G 1 1/4	10	5500	4950	9000
WP 130	G 1 1/4	10	7600	7100	9000

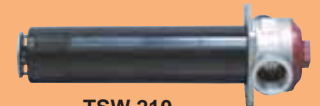
Indicadores de suciedad

Typo	Hoja de datos n°
OP (óptico)	1614
OP (óptico) - con bloque	1628
OE (óptico - eléctrico)	1614
OE (óptico - eléctrico) - con bloque	1628
OE (óptico - eléctrico) - a prueba de explosión	1624
AE (óptico - eléctrico) - a roscar	1615
AE (óptico - eléctrico) - con bloque	1609
E (eléctrico)	1616
E6 (eléctrico)	1600
O (óptico)	1616
O 1 (óptico)	1616
AOR (óptico) - con puesta a cero	1606
AOC (óptico) - con indicación permanente	1606
VS 1 y AG 1 (electrónico) - a roscar	1617
VS 1 y AG 1 (electrónico) - con bloque	1607
VS 2 (electrónico) - a roscar	1618
VS 2 (electrónico) - con bloque	1608
AV, Llave de paso, G 1/4, PN 420 (210)	1655

Solicite las hojas de datos con medidas detalladas y datos técnicos.



AS 220



TSW 210



TS 426



TSW 310



EBF 50



BFD 95



NBF 55



WPL 260



WPL 45



WPL 90



¡Confiar está bien, controlar es mejor!
Determine la clase de contaminación con nuestro equipo de medición CCS 2.

**Unidades de filtro de circulación -
Aparatos para el cuidado del aceite**

Para más información solicite nuestro folleto separado.

Tipo	Hoja de datos n°
estacionaria, serie US 20	4008
estacionaria, serie US 40	4011
estacionaria, serie US 80	4009
estacionaria, serie US 161	4010
estacionaria, serie US 320	4012
móvil, serie UM 20	4013
móvil, serie UM 40	4014
móvil, serie UM 80	4015
móvil, unidad para separación de agua, serie UMW 80	4016
estacionaria, intercambiador de calor de placas, serie USP 20	4020
estacionaria, intercambiador de calor de placas, serie USP 41	4021
estacionaria, intercambiador de calor de placas, serie USP 81	4022
estacionaria, intercambiador de calor de placas, serie USP 161	4023
estacionaria, intercambiador de calor de placas, serie USP 320	4024
estacionaria, intercambiador de calor de haz tubular, serie UST 20	4027
estacionaria, intercambiador de calor de haz tubular, serie UST 41	4028
estacionaria, intercambiador de calor de haz tubular, serie UST 81	4029
estacionaria, intercambiador de calor de haz tubular, serie UST 161	4030
estacionaria, intercambiador de calor de haz tubular, serie UST 320	4031
Sistema purificador de líquidos, móvil IFPM 20	4035
Sistema purificador de líquidos, móvil IFPM 30	4036
Sistema purificador de líquidos, estacionario IFPS 60	4045
Sistema purificador de líquidos, estacionario IFPS 100	4043



US 20

US 80

US 320



USP 81
intercambiador
de calor de placas



UST 80
intercambiador de
calor de haz tubular



UM 40



UMW



UM 80

CD-ROM - INTERNORMEN-Filter

Recomendamos para una selección adecuada de filtros tanto técnica como económica, el uso de nuestro CD-ROM con sistema experto para filtros y de productos.



IFPM 30



Control de filtros y de calidad según normas ISO.

Material filtrante

INTERNORMEN-Filter = alto estándar de calidad

El material utilizado para los cartuchos de filtración fina són fibras selectas y telas metálicas de acero fino evitando cualquier daño durante la fabricación así como en condiciones de trabajo a altas presiones diferenciales. Consúltenos para cartuchos de finezas no indicadas en este folleto.

Materiales filtrante más utilizados:

Material filtrante de fibra de vidrio Interpor 'VG'

- Filtración por porosidad
- alta capacidad de absorción de suciedad
- filtración finísima también con alta presión diferencial (Δp)
- apropiada para aceites minerales y aceites lubricantes
- Fineza de filtrado basada en la coeficiente de filtración $\beta_{x(c)} \geq 200$:
 $4\mu\text{m}_{(c)}$, $5\mu\text{m}_{(c)}$, $7\mu\text{m}_{(c)}$, $10\mu\text{m}_{(c)}$, $15\mu\text{m}_{(c)}$, $20\mu\text{m}_{(c)}$

Material filtrante de fibra de papel 'P'

- Filtración por porosidad
- papeles con alto porcentaje de fibras de poliester
- mayor resistencia
- hinchamiento mínimo
- cartuchos para: 10 y 25 micras

Telas metálicas 'G'

- Filtración superficial
- por tamiz de malla de acero inoxidable apropiadas para líquidos agresivos
- limpiable condicionalmente
- cartuchos para: 25, 40 y 80 micras
consúltenos sobre cartuchos con otras finezas de filtración.

Normas internacionales para la fabricación y garantía de calidad

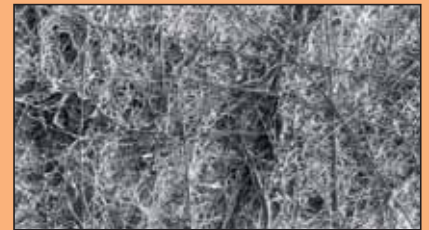
Aparte de los métodos de verificación desarrollados por **INTERNORMEN-Filter**, los cartuchos se someten a las siguientes verificaciones:

ISO 2941	Verificación de presión de colapso/reventón
ISO 2942	Control de integridad de fabricación
ISO 2943	Verificación de compatibilidad con el fluido
ISO 3723	Proceso para el control de carga de los discos en los extremos
ISO 3724	Verificación de las características de fatiga de paso
ISO 3968	Determinación de la resistencia de paso en función del caudal
ISO 16889	Método de pasada múltiple para determinar el poder de filtración

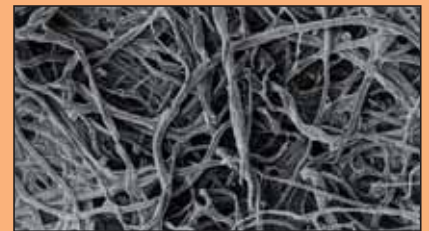
Solicítenos informaciones detalladas.

INTERNORMEN Technology GmbH

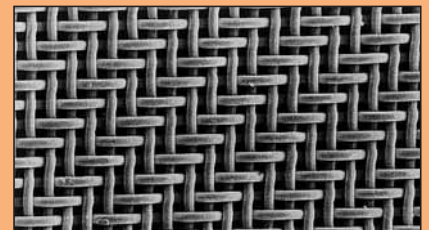
Friedensstrasse 41 • D-68804 ALTLUSSHEIM - ALEMANIA
Tel.: +49 - (0) 6205-2094-0 • Fax: +49 - (0) 6205-2094-40
Internet: www.internormen.com • e-mail: info@internormen.com



Interpor 'VG'



Papel 'P'



Telas metálicas 'G'



E 2001 3VG

E 170 25G

E 631 10P

